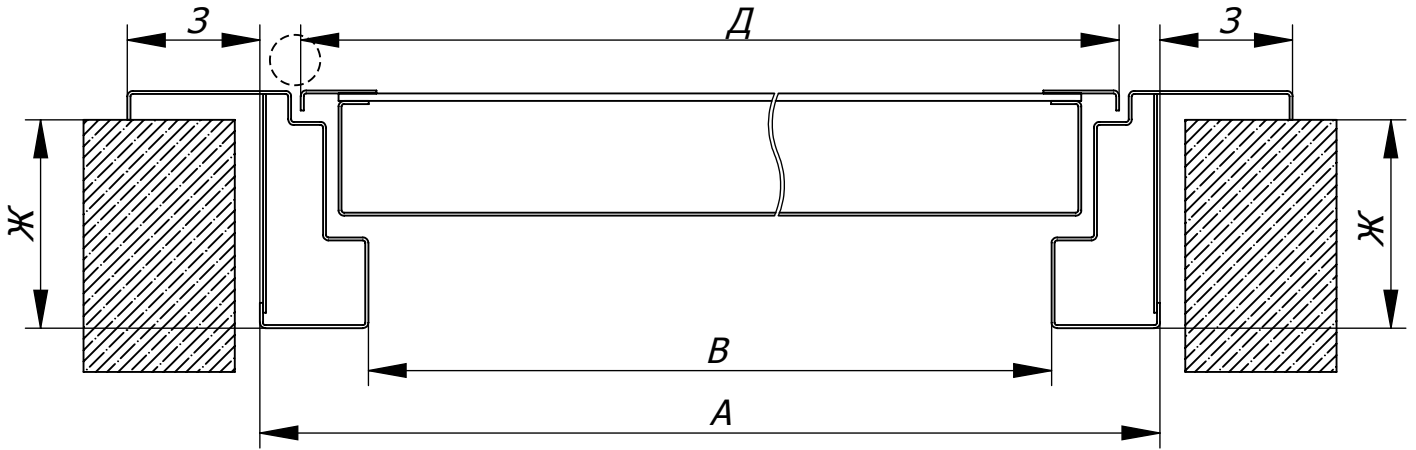


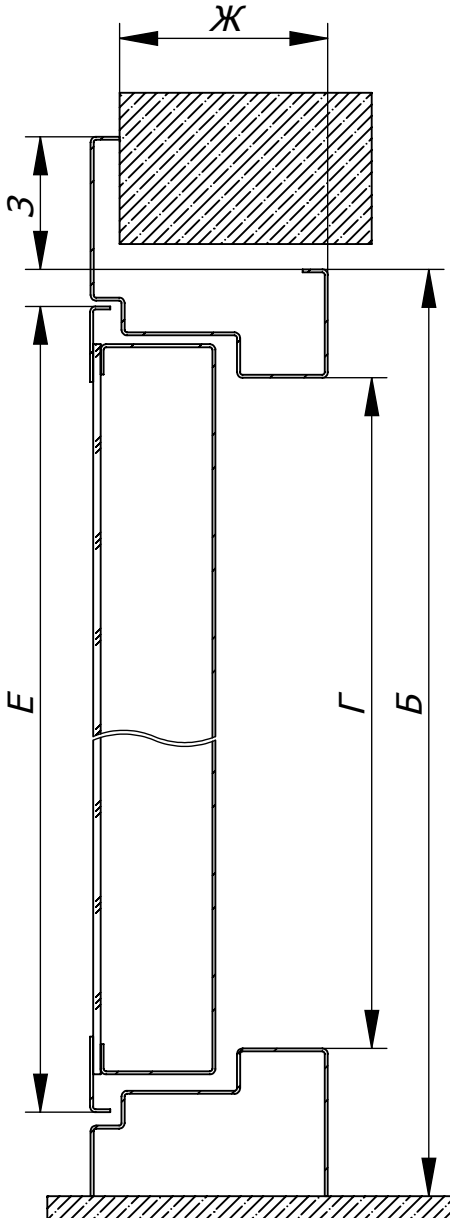
№1. Схема замеров одностворчатых стальных блоков.

Эскиз одностворчатого дверного блока внутреннего открывания с внутренним наличником с 2 контурами утепления в проеме, Вид сверху.



№2. Схема замеров одностворчатых стальных блоков.

Эскиз дверного блока внутреннего открывания с внутренним наличником с 2 контурами утепления в проеме, Вид сбоку.



В Схемах указаны следующие параметры:

- А - ширина дверного блока по коробу.
- Б - высота дверного блока по коробу.
- В - ширина светового проема дверного блока.
- Г - высота светового проема дверного блока.
- Д - ширина створки по наплаву.
- Е - высота створки по наплаву.
- Ж - глубина короба.
- З - ширина наличника.

Таблица размеров, мм.

А	Б	В	Г	Д	Е	Ж	З
850	2050	764	1950	818	2004	80	50
950	2050	864	1950	918	2004		